



МОЛНИЯ

НЕРАЗРУШАЮЩИЙ КОНТРОЛЬ

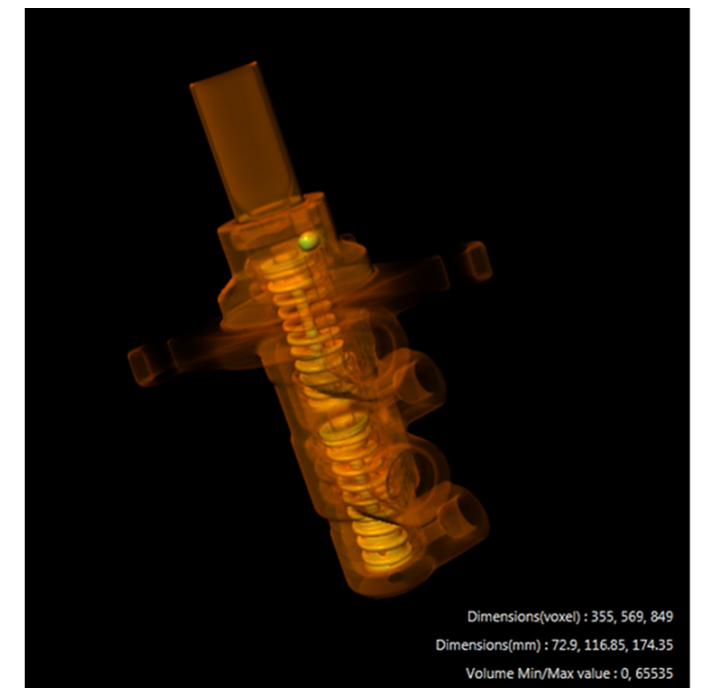
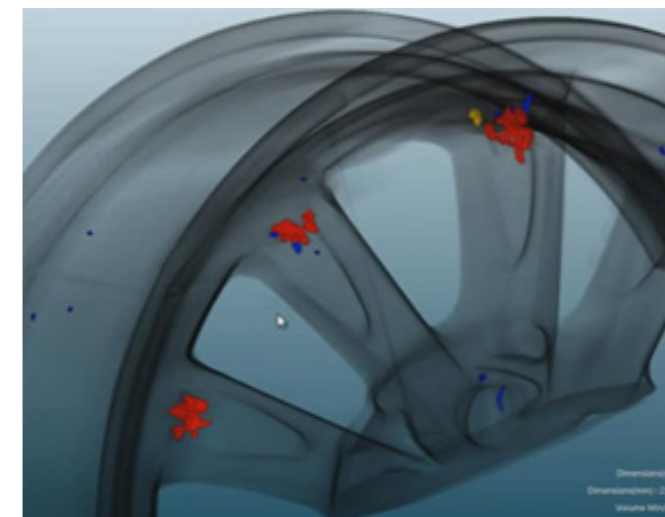
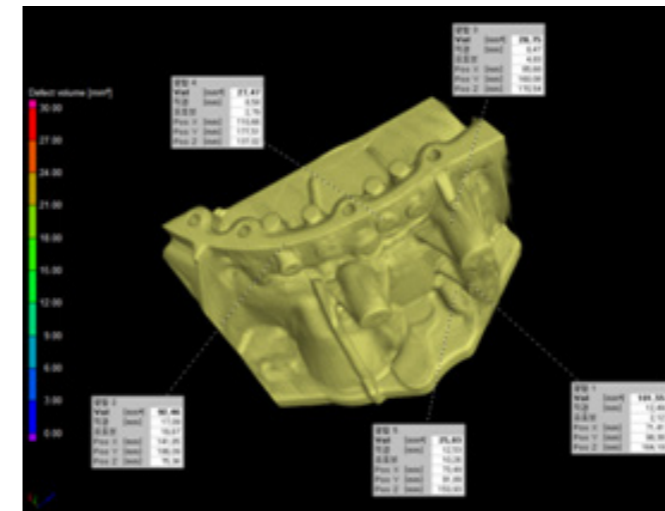
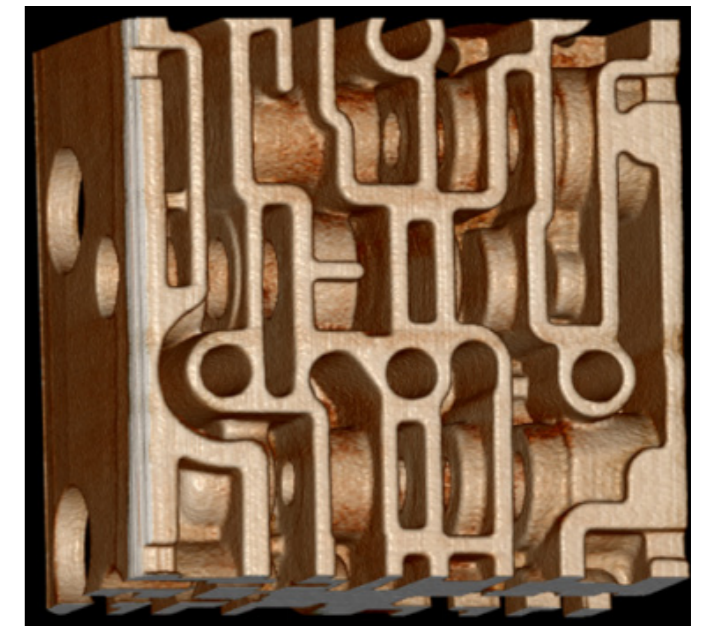


Системы компьютерной томографии SEC X-eye

- ◆ Модельный ряд систем компьютерной томографии SEC
- ◆ Технологии рентгенографии и компьютерной томографии для промышленного применения
- ◆ Конфигурируемые системы компьютерной томографии
- ◆ Спецификация систем



Промышленные системы рентгенографии и компьютерной томографии SEC позволяют получить полную картину внутренних структур сложных промышленных изделий. С помощью технологий КТ можно с высокой точностью исследовать внутренние и внешние размеры объектов без разрушения их целостности.



Кроме того, с помощью такого оборудования можно детально рассмотреть внутренние слои и структуру образца. Это позволяет выполнять различные виды автоматического анализа поиска дефектов, и делает технологии рентгенографии и КТ незаменимым инструментом современного производства при исследовании и контроле качества изделий.



МОЛНИЯ

7000В



Система компьютерной томографии 7000В применяется для контроля компонентов среднего и крупного размера. Томограф 7000В позволяет обнаруживать структуру поверхности и дефекты (внутренние пустоты и трещины и т.д.).

Подходит для контроля литья под давлением, автомобильных компонентов, изделий ОПК, культурных ценностей и крупногабаритных изделий.

Благодаря мощной открытой микрофокусной рентген трубке, затраты на техническое обслуживание значительно снижаются, а долгосрочное использование возможно только при замене расходных материалов.

Возможна индивидуальная конфигурация системы под задачи заказчика, в зависимости от габаритов и материала образцов.

КЛЮЧЕВЫЕ ОСОБЕННОСТИ

- ♦ Возможность использовать микрофокусную трубку с максимальным напряжением 160 кВ и максимальным током 3000 мкА для сканирования образцов литья под давлением
- ♦ Система неразрушающего контроля 7000В подходит для анализа средних и больших внутренних дефектов (пор или трещин)
- ♦ Конусно-лучевая компьютерная томография, которая позволяет получать точные и чёткие 3D модели



МОЛНИЯ

7000В

ОБЛАСТИ ПРИМЕНЕНИЯ:



ОТЛИВКИ



ЭЛЕКТРОННЫЕ КОМПОНЕНТЫ



АВТОМОБИЛЬНАЯ ОТРАСЛЬ



ОБОРОННАЯ ПРОМЫШЛЕННОСТЬ



АВТОМОБИЛЬНЫЕ АККУМУЛЯТОРЫ



АНАЛИЗ КУЛЬТУРНЫХ ЦЕННОСТЕЙ

СПЕЦИФИКАЦИЯ

Рентгеновская трубка	Тип	Микрофокусная, открытая
	Размер фокального пятна	6 мкм
	Максимальное напряжение	160 кВ
	Максимальный ток	3000 мкА
Детектор	Разрешение	9,5 МПикс
	Частота смены кадров	30 fps
Манипулятор	Оси	X, Y, Z, R
	Размер стола	Ø 300 x 500
	Перемещение (X-Y-Z, мм)	680 x 480 x 900
Компьютерная томография	Тип	Конусно-лучевая
	Геометрическое	x5,7 ~ 8,6
Увеличение	Цифровое	x5,7 ~ 170
	Размер (ШГВ)	2560 x 1898 x 2360
Габариты системы	Вес	5300 кг
	Опционально	Рентгеновская трубка 225 кВ / 3000 мкА



Система промышленной компьютерной томографии PCT225 оснащена полированным антивибрационным столом, что позволяет получать чёткие снимки образцов за счёт точного перемещения осей манипулятора.

Томограф PCT225 оснащён мощным источником рентгеновского излучения 225 кВ (опционально — 450 кВ). Возможно создание индивидуальной конфигурации системы под задачи заказчика в зависимости от размера образцов и материала, из которого они сделаны.

КЛЮЧЕВЫЕ ОСОБЕННОСТИ

- Возможность использовать микрофокусную трубку с максимальным напряжением 225 кВ (450 кВ) и максимальной мощностью 3000 мкА для сканирования образцов литья под давлением
- Система неразрушающего контроля PCT225 подходит для анализа габаритных образцов, таких как металлические отливки, автомобильные двигатели и колёса
- Подходит для контроля внутренних дефектов автомобильных деталей
- Конусно-лучевая компьютерная томография, которая позволяет получать точные и чёткие 3D модели



ОБЛАСТИ ПРИМЕНЕНИЯ:



ОТЛИВКИ



ЭЛЕКТРОННЫЕ КОМПОНЕНТЫ



АВТОМОБИЛЬНАЯ ОТРАСЛЬ



ОБОРОННАЯ ПРОМЫШЛЕННОСТЬ



АВТОМОБИЛЬНЫЕ АККУМУЛЯТОРЫ



АНАЛИЗ КУЛЬТУРНЫХ ЦЕННОСТЕЙ

СПЕЦИФИКАЦИЯ

Рентгеновская трубка	Тип	Микрофокусная, открытая
	Размер фокального пятна	6 мкм
	Максимальное напряжение	225 кВ
	Максимальный ток	3000 мкА
Детектор	Разрешение	4,2 МПикс
	Частота смены кадров	30 fps
Манипулятор	Оси	X, Y, Z, R
	Размер стола	Ø 500 x 900
	Перемещение (X-Y-Z, мм)	500 x 300 x 400
Компьютерная томография	Тип	Конусно-лучевая
	Увеличение	Геометрическое: x3,3 ~ 410 Цифровое: x3,3 ~ 8000
Габариты системы	Размер (ШГВ)	2680 x 1570 x 2330
	Вес	10000 кг
Опционально		Рентгеновская трубка 320 кВ / 22500 мкА



Система промышленной компьютерной томографии PCT450 оснащена полированным антивибрационным столом, что позволяет получать чёткие снимки образцов за счёт точного перемещения осей манипулятора.

Томограф PCT450 оснащён мощным источником рентгеновского излучения 225 кВ (опционально — 450 кВ). Возможно создание индивидуальной конфигурации системы под задачи заказчика в зависимости от размера образцов и материала, из которого они сделаны.

КЛЮЧЕВЫЕ ОСОБЕННОСТИ

- Возможность использовать микрофокусную трубку с максимальным напряжением 450 кВ и максимальной мощностью 3000 мкА для сканирования образцов литья под давлением
• Система неразрушающего контроля PCT450 подходит для анализа габаритных образцов, таких как металлические отливки, автомобильные двигатели и колёса
• Подходит для контроля внутренних дефектов автомобильных деталей
• Конусно-лучевая компьютерная томография, которая позволяет получать точные и чёткие 3D модели



ОБЛАСТИ ПРИМЕНЕНИЯ:



ОТЛИВКИ



ЭЛЕКТРОННЫЕ КОМПОНЕНТЫ



АВТОМОБИЛЬНАЯ ОТРАСЛЬ



ОБОРОННАЯ ПРОМЫШЛЕННОСТЬ



АВТОМОБИЛЬНЫЕ АККУМУЛЯТОРЫ



АНАЛИЗ КУЛЬТУРНЫХ ЦЕННОСТЕЙ

СПЕЦИФИКАЦИЯ

Table with 3 columns: Component, Specification, Value. Rows include X-ray tube, Detector, Manipulator, CT type, Magnification, Dimensions, and optional 320 kV tube.



				
		7000B	PCT225	PCT450
Рентгеновская трубка	Тип	Микрофокусная, открытая		Микрофокусная, закрытая
	Размер фокального пятна	6 мкм		400 мкм (1000 мкм)
	Максимальное напряжение	160 кВ	225 кВ	450 кВ
	Максимальный ток	3000 мкА		1500 мкА (3300 мкА)
Детектор	Разрешение	9,5 МПикс	4,2 МПикс	4,2 МПикс
	Частота смены кадров	30 fps		
Манипулятор	Оси	X, Y, Z, R		X, Y, Z, R, DX (600 мм)
	Размер стола	Ø 300 x 500	Ø 500 x 900	
	Перемещение (X-Y-Z, мм)	680 x 480 x 900	500 x 300 x 400	750 x 350 x 1100
Компьютерная томография	Тип	Конусно-лучевая		
Увеличение	Геометрическое	x5,7 ~ 8,6	x3,3 ~ 410	x1,2 ~ 120
	Цифровое	x5,7 ~ 170	x3,3 ~ 8000	x1,2 ~ 2400
Габариты системы	Размер (ШГВ)	2560 x 1898 x 2360	2680 x 1570 x 2330	3400 x 2000 x 2500
	Вес	5300 кг	10000 кг	
Опционально		Рентгеновская трубка 225 кВ / 3000 мкА	Рентгеновская трубка 320 кВ / 22500 мкА	



А 309187 Россия, Белгородская обл., г. Губкин, ул. Белгородская, д. 331, офис 8

Т +7 (4722) 25-03-00

Е info@atequipment.ru

W atequipment.ru