



Рентгеноскопическая система X-eye 5000N (130 кВ)



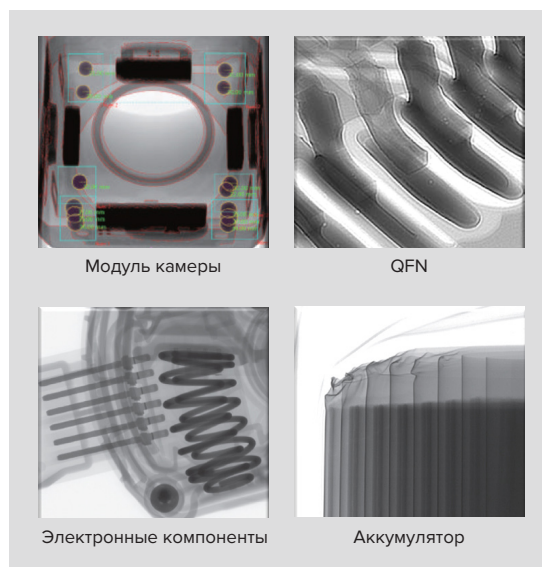
- ◆ Микрофокусная закрытая рентгеновская трубка 130 кВ
- ◆ Размер фокального пятна – 5 мкм
- ◆ Размер стола 450 мм x 380 мм
- ◆ 4-осевой манипулятор
- ◆ Наклон 0-50°
- ◆ Высокая скорость 2D инспекции
- ◆ Интуитивно понятный и гибкий пользовательский интерфейс
- ◆ Управление джойстиком или мышью
- ◆ Интегрированные функции измерений
- ◆ Получение изображений в режиме реального времени
- ◆ Автоматическое обучение – максимальная пропускная способность инспекции



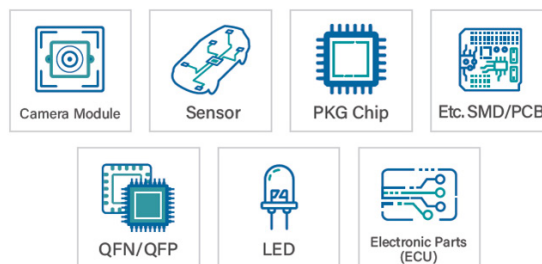
Технические характеристики

Рентгеновская трубка	
Тип трубки	Микрофокусная, закрытая
Фокальное пятно	5 мкм
Макс. напряжение	130 кВ
Макс. ток	200 мкА
Рентгеновское изображение	
Детектор	Плоскопанельный
Разрешение	1.6 МПкс (1280 x 1280)
Манипулятор	
Размер стола	450 x 380 мм
Макс. вес образца	5 кг
Перемещение по оси X	420 мм
Перемещение по оси Y	340 мм
Перемещение по оси Z	200 мм
Наклон детектора	Макс. 50°
Рабочая станция	
Монитор	24 дюйма, 2 шт.
Процессор	Intel® Pentium i5 Process
Оперативная память	8 Гб
Жёсткий диск	500 Гб + 250 Гб (SSD)
Общие характеристики	
ШГВ / вес	1220 x 975 x 1490 мм / 720 кг
Электропитание	220 ВА, 50/60 Гц
Рентген безопасность	Доза утечки менее 1 мкЗв/ч

Примеры изображений



Применение



А 309187 Россия, Белгородская обл., г. Губкин, ул. Белгородская, д. 331, офис 8

T +7 (4722) 25-03-00

E info@atequipment.ru

W atequipment.ru